



**Weck, Aeby Risk Management SA**

**TROUVONS  
LA SOLUTION**

**Aweckel**  
PRÉVOYANCE & ASSURANCES

# OFFRE DE SERVICES

---

Aweckel Sàrl - [www.aweckel.ch](http://www.aweckel.ch)  
Av. de la Gare 30, 1950 Sion - 027 323 74 50

Weck, Aeby Risk Management SA - [www.wa-riskmanagement.ch](http://www.wa-riskmanagement.ch)  
Rue du Bourg de l'Auge 1, 1636 Broc - Avenue de la Gare 30, 1950 Sion - 026 564 21 50

---



# INDEX

Le courtage en assurances.....	2
Assurances entreprises.....	3
Assurances privées.....	4
Analyse de risques.....	5
Délais-cadres lors de l'attribution d'un mandat.....	6
Organigramme.....	7
Honoraires.....	8

# LE COURTAGE EN ASSURANCES



# ASSURANCES ENTREPRISES

---

« Gagner du temps tout en ayant la possibilité d'interroger l'ensemble du marché d'assurances à tout instant et simplement. »

Comme partenaire unique pour les questions liées aux risques, à l'assurance de choses, de patrimoine et à la prévoyance, nous proposons à nos clients :

## VOTRE ENTREPRISE OU VOTRE ADMINISTRATION PUBLIQUE

**désire un partenaire neutre pour ses questions liées aux assurances de personnes et de patrimoine**

Vous souhaitez procéder à une analyse de risques auxquels vous êtes exposés

Vous cherchez à optimiser vos coûts d'assurances

Vous recherchez un allègement en terme de gain de temps pour votre direction ainsi qu'une aide administrative

Vous demandez une gestion active du portefeuille

Vous souhaitez étudier les solutions liées au « care management »

## AWECKEL SÀRL/COURTIER

**Nous sommes votre partenaire et entrons en matière de suite sur la base de l'inventaire actuel des contrats**

▶ Nous procédons à cette analyse détaillée et complète

▶ Nous proposons des solutions optimales en adéquation aux conditions du marché, notamment sur la base de la sinistralité des contrats

▶ Nous vous informons de l'évolution des produits d'assurance en fonction des nouvelles considérations de risque (ex. cyber, responsabilité civile des dirigeants)

▶ Nous gérons et suivons l'ensemble de votre portefeuille et vous appuyons en cas de sinistre

▶ Nous vous aidons sans aucun frais dans ce domaine en collaboration avec l'assureur en place

# ASSURANCES PRIVÉES ET PRÉVOYANCE

---

« Nous prenons en charge vos assurances privées  
et votre analyse de prévoyance. »

## VOUS COMME PARTICULIER

**Vous cherchez à faire le point  
sur vos assurances afin de :**

connaître votre situation  
en cas de problèmes importants

connaître les revenus  
à la retraite

savoir s'il faut choisir l'option rente ou capital  
lors de la retraite

diminuer vos charges fiscales

assurer le financement des études de vos enfants

connaître les possibilités de placement  
en assurance-vie avec privilèges successoraux  
et avantages fiscaux

Vous souhaitez un soutien pour la constitution de votre  
dossier de financement hypothécaire

## NOUS COMME COURTIER

**Nous proposons de procéder à un conseil global  
qui définira :**

▶ vos revenus en cas d'invalidité  
▶ les revenus de votre conjoint en cas de décès prématuré

▶ la possibilité de prendre votre retraite anticipée  
ou non

▶ les incidences  
en fonction de votre choix

▶ vos avantages au niveau fiscal (3a & 3b)

**Nous vous :**

▶ expliquons les possibilités de financement

▶ exposons les différentes variantes de placement et leur  
incidence en fonction de votre situation

▶ Nous recherchons les meilleures conditions du marché  
auprès de nos partenaires

# ANALYSE DE RISQUES

---

« Gérer les risques de manière objective permet d'atteindre plus aisément les objectifs fixés par l'entreprise. »

**Notre politique de risques et d'assurances  
peut être résumée ainsi :**

**Procurer à l'ensemble de nos clients  
la sécurité la plus élevée possible  
mais à un prix économiquement supportable.**

L'analyse de risques est essentielle. Elle constitue la base d'une gestion moderne des risques auxquels toute entreprise peut être exposée.

C'est pourquoi, il est important de procéder à l'identification des dangers potentiels et d'évaluer ces derniers au regard de la menace qu'ils constituent pour la pérennité et les objectifs de l'entreprise.

Dans ce contexte, une priorité est accordée à des événements dont la probabilité de survenance est peut-être faible mais susceptibles d'engendrer des pertes financières conséquentes et nuire ainsi fortement aux objectifs à court ou à long terme préalablement fixés.

Il convient de relever ici que toutes les décisions finales sont prises par le client.

## **Notre conseil consiste :**

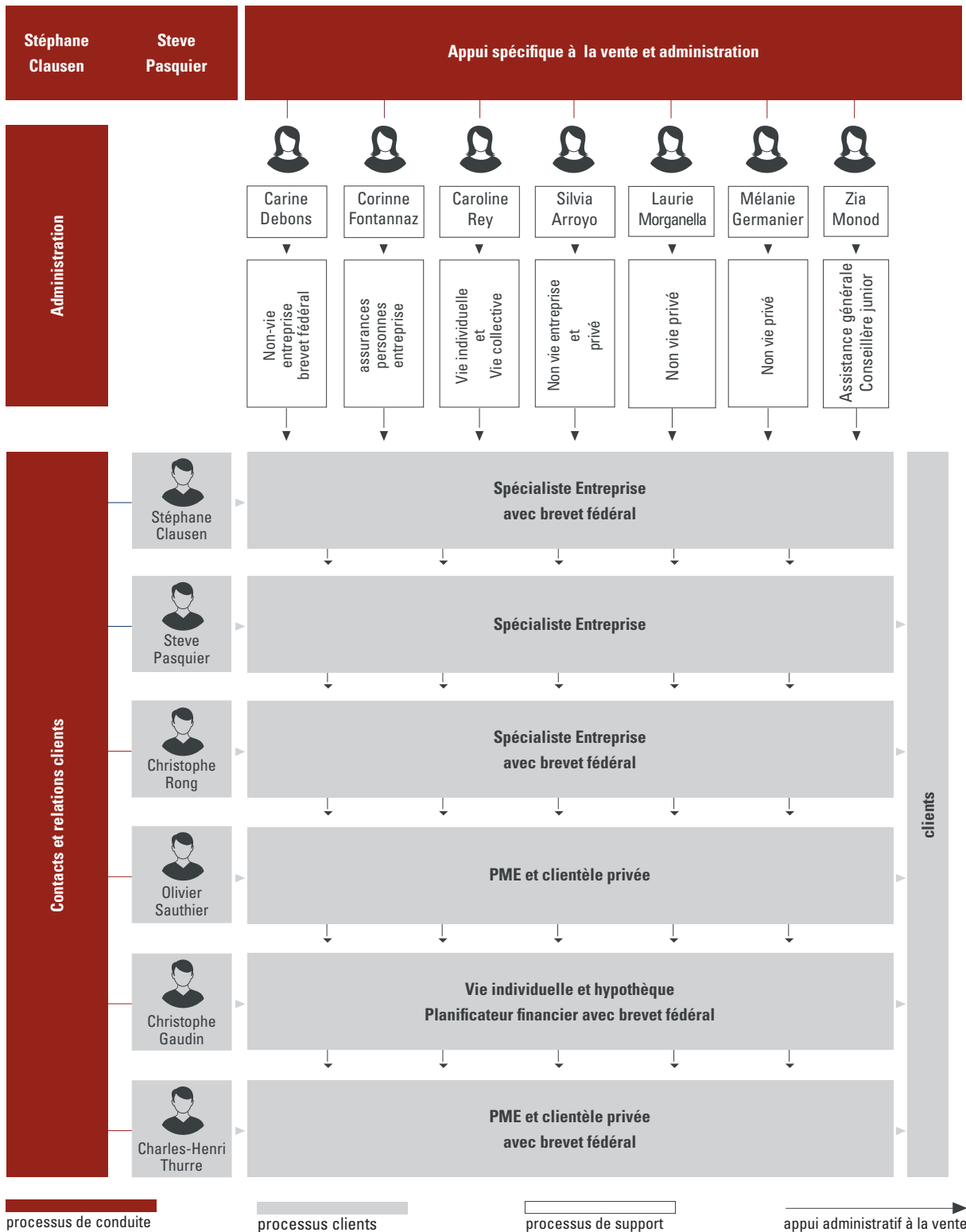
- à assurer des risques d'importance moyenne selon une évaluation en fonction de critères de rapport « coût-bénéfice »
- à transférer les dommages importants sur le marché de l'assurance. A cet effet, nous élaborons et mettons en place des solutions sur mesure pour nos clients en tenant compte de leurs spécificités

# PROCESSUS LORS DE L'ATTRIBUTION D'UN MANDAT

Processus	Qui ?	Remarques
Définition et signature mandat	▶ Client	▶ Remise des polices existantes au courtier
Confirmation mandat	▶ Courtier	▶ Définitions des urgences
Analyse du portefeuille	▶ Courtier	▶ Demandes d'informations sur les polices existantes aux compagnies. Analyse et inventaire des contrats. Identification des lacunes ou excédents de couvertures
Rapport d'analyse	▶ Courtier	▶ Présentation du rapport d'analyse
Décision	▶ Client	▶ Sur la base du rapport et des discussions
Confirmation/ modification contrats	▶ Courtier	▶ Travail du courtier auprès des assurances
Information au personnel	▶ Courtier ▶ Client	▶ Si modifications concernant le personnel, une séance d'information sera organisée
Conseil global personnalisé	▶ Courtier	▶ En fonction des assurances de personnes conclues dans le cadre de l'entreprise, un conseil global personnalisé est proposé aux dirigeants et cadres
Suivi des dossiers	▶ Courtier	



# ORGANI-GRAMME



# HONORAIRES

---

Services	Coût
<b>Avec mandat de courtage</b> <ul style="list-style-type: none"><li>• Gestion de l'ensemble du portefeuille d'assurances</li><li>• Analyse complète</li><li>• Accompagnement en cas de sinistre</li></ul>	► Inclus
<b>Sans mandat de courtage</b> <ul style="list-style-type: none"><li>• Analyse des risques</li><li>• Analyse des contrats d'assurances existants</li><li>• <b>Entreprises et communes</b></li></ul> <p><i>Convention à élaborer</i></p>	Sur base tarif horaire (Fr. 160.-/h ou forfait selon entente)
<b>Conseil global</b> <ul style="list-style-type: none"><li>• Analyse de votre prévoyance</li><li>• Analyse de financement hypothécaire</li><li>• Planification de retraite</li></ul>	<b>Planification de retraite:</b> Forfait Fr. 750.- <b>Analyse de prévoyance:</b> Forfait Fr. 250.-



